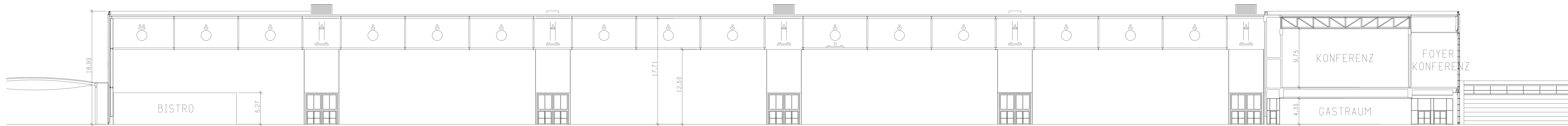


SYSTEMSCHNITT / VERTICAL CROSS SECTION



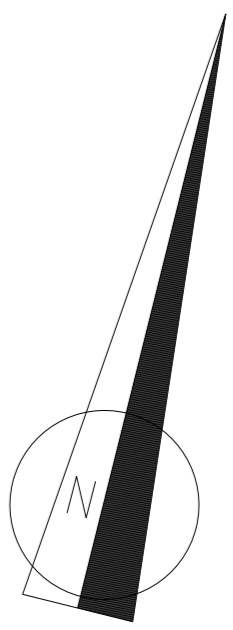
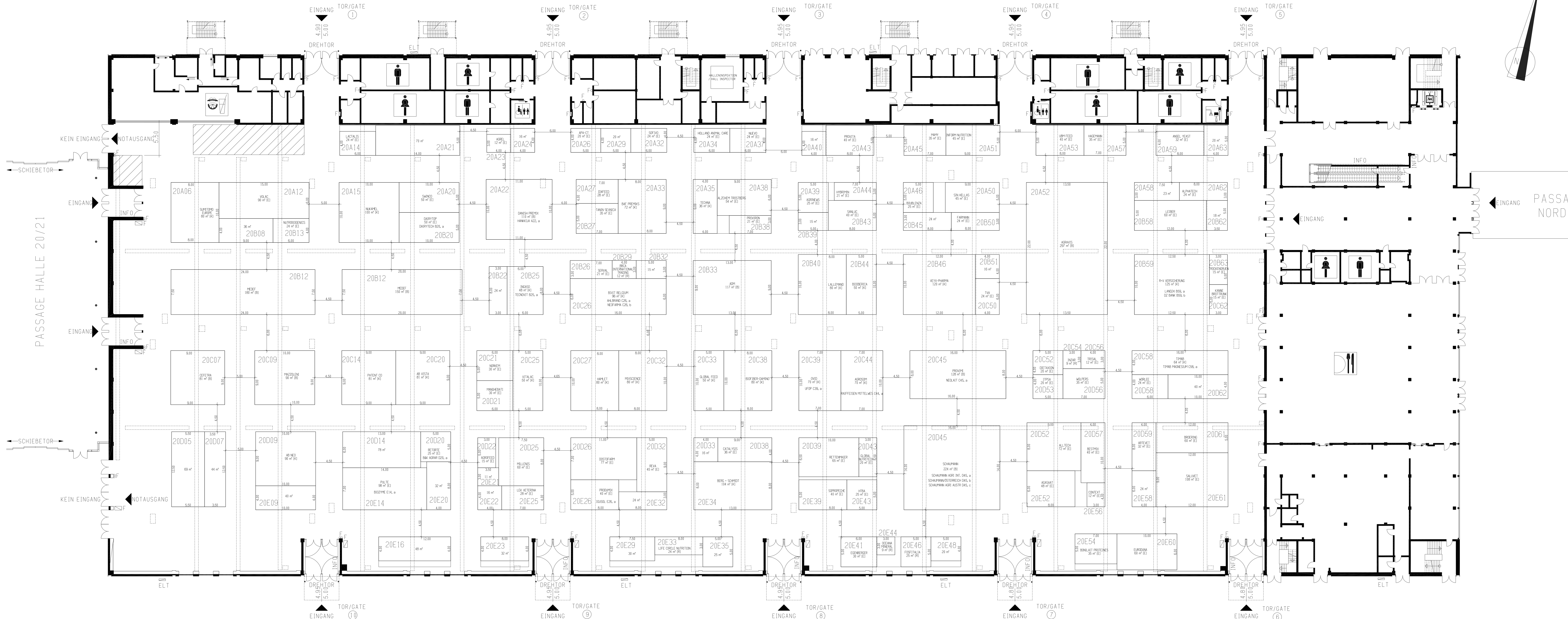
SPERRFLÄCHE / UNUSABLE AREAS

Stellenweise geringere Nutzhöhe wg. baulicher Einschränkungen (Bitte dem Plan entnehmen L.H. = Lichte Höhe!)
Actual clearance lower in some places due to architectural specifics (as shown on the plan L.H. = clear height!)

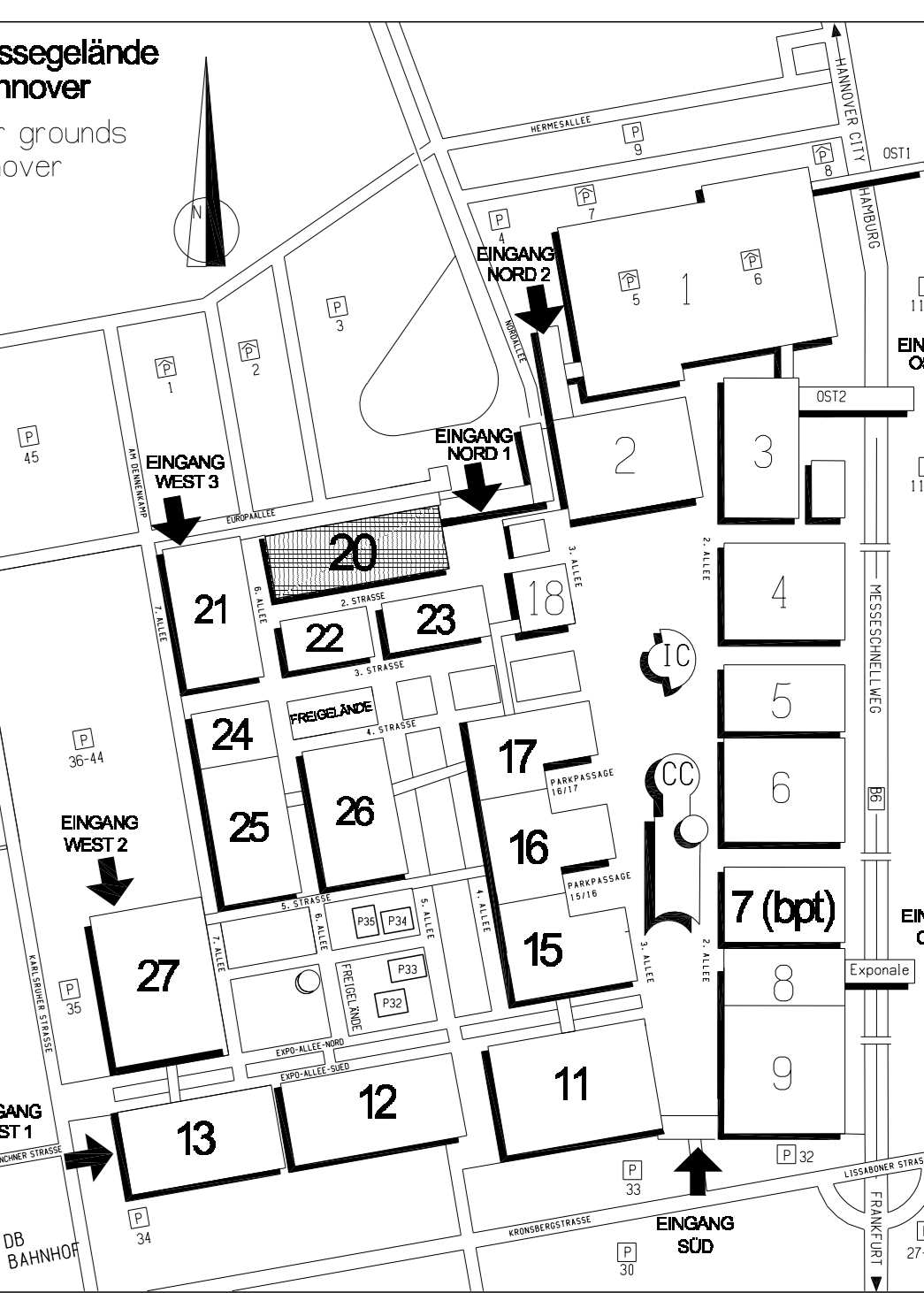
Ausstellungsprogramm / Classification of the Exhibition
Alle Tierarten: Mischfutter, Futtermittelkomponenten und -additive
All species Compound feed, feed components and additives

Wichtige Hinweise - Important Information
Auf gemeinsamen Grenzen dürfen Stände maximal 3,00 m hoch sein.
Die maximal zulässige Bauhöhe beträgt 6,00m.
Versorgungsschächte müssen jederzeit zugänglich sein.
Maße sind verantwortlich zu prüfen, geringe Maßänderungen vorbehalten.

Standpläne müssen der DLG zur Genehmigung bis zum 01.09.2022 vorgelegt werden.
Stand drawings must be submitted to DLG no later than 2022-09-01 for approval.
Ankunft zu technischen Fragen bei der DLG:
techorga@dlg.org / +49 (0) 69 - 2 47 88 - 2 29



Datum / Date	Legende / Legend
01 - 10.05.2022 ML	Elektroversorgung / Electricity Supply
02 - 31.05.2022 ML	
	Feuerlöscher / Fire extinguisher F
	Feuerlöschhydrant / Fire hydrant F
	Zulässige Bodenlast / Max. floor loading 100kN/m ² (Gilt nicht auf Schächten und Versorgungskanälen) / (Not valid for shafts or supply channels)
	Wasserdruck: 2,5/3bar (nachts evtl. höher) / Water pressure 30/44psi (possibly higher at night)
	Wechsel-/Drehstrom - AC/DC 230 / 240 V (50Hz)
	Standgrenze ohne Trennwand / Stand without partition
	Versorgungskanal und -schächte / Channels - Connection points
	Hallensäule / Hall columns
	Höhenbegrenzung / Height limit



EuroTier
First in animal farming.

Termin / Dates Ausstellung / Exhibition 15. bis 18. November 2022
Ort / Place Ausstellungsgelände Hannover
Ausgabezeit / Commencement of stand construction Montag 07. November 2022, 7.00 Uhr
Aufnahme / Completion of stand construction Montag 14. November 2022, 18.00 Uhr
Ausgabezeit / Commencement of stand dismantling Freitag 18. November 2022, 18.00 Uhr

Stand / Stand 20

Nettofläche / Net area 1: 200

Plan / Drawing No. 02

gezeichnet / drawn by HL / KG / ML / RH / CS

Datum / Date 31.05.2022

DLG Service GmbH
Fachbereich Ausstellungen
Eschborner Landstraße 122
60489 Frankfurt am Main / Germany
Telefon: **49 (0) 69 2 47 88 - 0
Fax: **49 (0) 69 2 47 88 - 1 13
www.EuroTier.com